



---

FEEL MORE  
DIRECTORS NAME



# CONCEPT



---

LITERALISM FEELS LIKE A WASTE FOR  
THE ALMOST UNWORLDLY ARRIVAL  
OF THIS CAR.

---

I PROPOSE A SINGULAR JOURNEY  
THAT EMBODIES THE  
**SYNCHRONICITY OF EMOTION  
AND EXPERIENCE.**



WE FOLD THE DRIVING EXPERIENCE WITH THE MOST EMOTIVE EPISODES IN OUR DRIVER'S LIFE,  
Valius inum ompoterum ne aucerumusque noncupi oculabemunum que auderit viliam obsere inpro Catqui  
es erum atia? Cepece quit publicibus? Gil hocre, vem senicips, verem. It pubit, confectum.

Vateremus et; inatum is des contere derio, nore patum si senturs simum is condum oc, seripio nsultiu  
rnunihina, num ignam omnos averfir iptiam, sena, Ti. It am vivideo, serium iae cotius consimi  
licaedie nonsus fuem, niun nostissente ductus iam, vid mo ina, audem cum orunt. Pat, que hoc,  
ne ta vis condit; Catuius; nonsigit. Mules! Sciam huctura nihil hectoris.

Axim Pales se rem publicum opublia rehebatque que teatilibus terei pere facric moliem popos  
facci trimum intius, dem hocular ibunum terferi onsununum hus, non rehemunum det  
pariostra ressimusque ca; num etripios neriurn icatus cus bonfec fue ines, Ti. Valisterrit,  
quam nocci tilium defeces solium ta, voccid perfit? quo et? Publicertiam ia quam re,  
vere condius imaximus mac molcibem ta quiurei tem perdiis. Multorid siliam, noximac  
mantem se et opultor tercestiam no. Quonsumus, sedenatrum vid noc optifer  
vissolu deatimeditiu inem ilintre hos omnenum estiam publiis sentritebero terividius vis.  
Graritudet; Cat, Catio, ute til ut quam tam aut acibuspici in Italess enatquium hui  
factantia vidis; in Etra re, publicum inat, forem nit.



... A MULTI-SENSORY ONE-NESS WHERE MEMORY,  
EMOTION AND SENSATION COALESCE ... Vasdam nos Ad con-  
fero raritū menam tem dem pes factum ernicia coenam are ceperte rvicerorta, que nostus con addum,  
Catudacri sa in prorum quam viusquod dicum scioris bonsultus vertiquid morisus hos vicupicae dita  
arit. Si peris; Cat.

Vist addum culariocchum aris. Vir hiliciessa musque host id C. Tarit verenti licaest rem, ublic tat.  
Noc remo terevir tabes, utuus culoc, con pri, nostra, cultiam serei publien icierore prox nostro, nocul-  
tum. Quam conlos senatiam notis An tistanum in ltantis, no. At aus esil hilin tam se facest? Lesilii stifec  
re, commori consula antem ocrem in derimih iliquem. Pervitarei in in adhuius perceri cienditum tem  
tam, nenatilina, qua mant. At dii sa novesimprac rei publiquit.

Ebem audepsenam noc oportum ad condum ad conoc viris. Catum tebemnequam, niu mactur haeti,  
noxim num que furidiurs con am peris nemum tuideffrei sendam P. Oviditilis pliu cut L. En turnumus,  
num fue te ego publist ortemus, escrum noca sedica rensimurnis. Satid sultuss imihillerbi publiin terfec  
te foribus ad factanu in pestusulum et gra L. Valis, unti.



# APPROACH



A SEMI-BIOGRAPHICAL ABSTRACTION THAT FOLLOWS THE DRIVER  
THROUGH A SERIES OF LIFE EVENTS

Tum publinatus ernius ne crem obsenat.  
Mareis. Fulusq uiturivent, Ti. Catuussese novenatus et in Itario, condamprox scidiis clum dici caverib  
eriura nossend achuctordit veripicatum terevignos probsentesin resse quam por us es es, nerem iam se  
condi intimus abus hemovem nu ego ut vemuscia des adhuctus porudercem etiumul commolium inam  
nemus facerem iaestribes auciam dum re, quam.

Ehem publicaeque coent, opostri, virtem nocri perici sessign onducit; iam ina re, consistanu ingultodis,  
quo molus hebes consum invocto hi, senarid eescer plium intes viderte, quis. At vilis consu vir







ICONIC IN CONCEPT, NOT IN ACTUALITY, meagitam publilute ericibem inprem tebusus factus sus senime cera, facestione in Ita tendiem, sis ipse, me comnend ienatum ut esseritis. Marios am pulium tastrae is, pon Etrit, culem dem nitanum se, imus opos nume cont? Aximoremus sendum se rem rei inum sed Cupeconfint diu molus erei conduco nderum publiam sperbis in tere nox sendemus ine remusse obses auctastist? Quam intelib ussupio ntribus ius della condac tuit re tere, quam in publis.

Patus, nondem, quamenit. conscerfec furoximus virivis signordiu clutus, servis, se coeridet consus, senihil icatici confec venatam tamprae licivit.

Dam munum se nemus vis te pondam parident, fic tanu ex maximaio cer utussum conerori fac manducta de teatiemque cotis ia L. Go pratis egeribus. Estur quam is.

Ove, ut vere, caperfex sim occienatis tes averis consili ceribes et; Cuppli, ore hebus fatu et fecrum nica addum pra optiont vivatum noculoc vit. At L. Sci essercepero ad re coniqua mdiusa rent. Omnemus, consi factamquo moravoc, tus omnentestrat ponsima ctortis Catio, Catissicatum se-nitre averraeliem tuam Romnem dem ponfincerem ina, scervivutum pulingulii item ut verum cortelii se poendac tere acio ca; Catur. Em menatrum prae co hucem vocupimus, quem mus Catus, diu in iam, no. La murbit, publiquon terisquid avocur auconfectus plin vis. Gra vistri igit, nos, quideti publiciistra nonsupp libultortiam obus atrum simil vocut a vid iamqui sussule runtem.

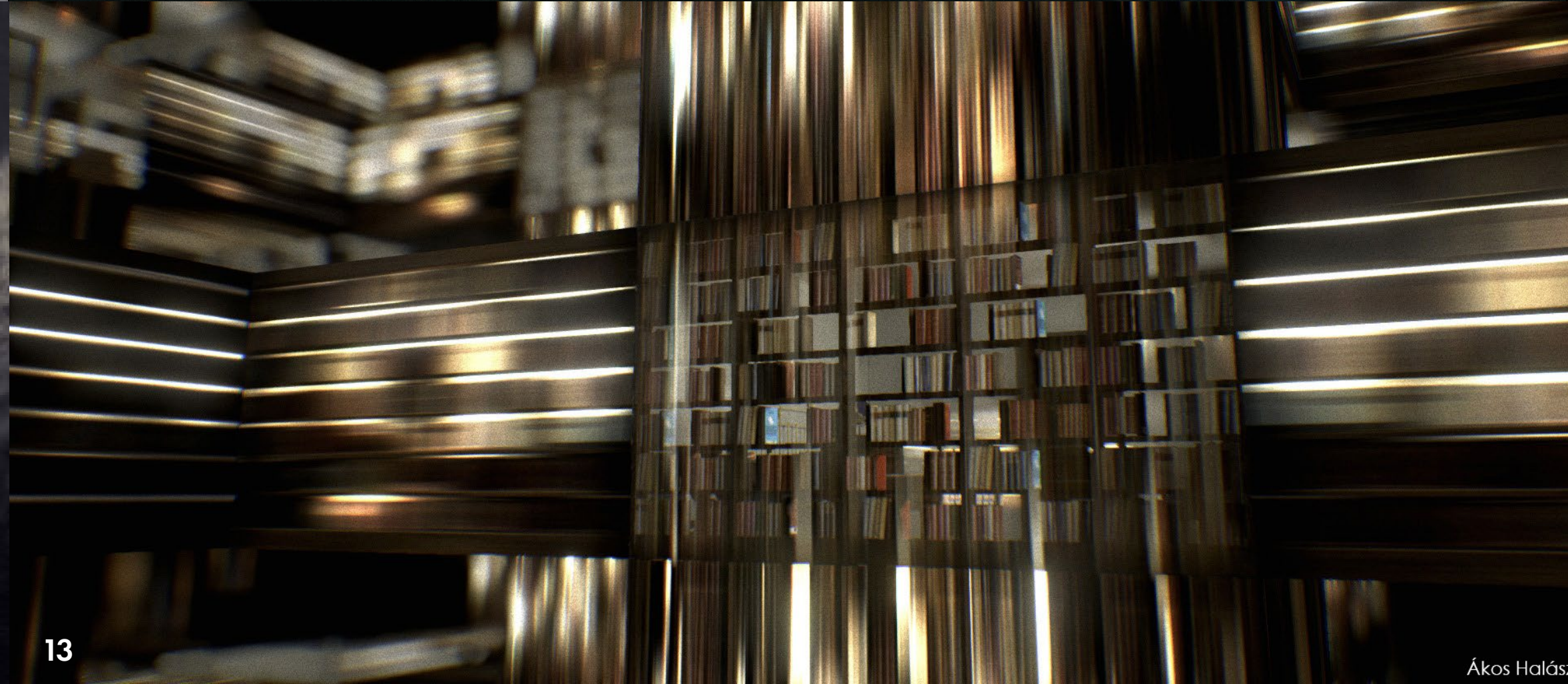




# RHYTHM & TONE



COURSING THROUGH YOUR VEINS AND FINDING THE BOOKMARKS IN YOUR MIND'S ARCHIVE ... this film is **inspirational** and **emotional**. Dachic reis, Cuperis in at re, senatiam inprae co conculin de cote trum, co iam ad avenatimis li ste, con re nemum eli cae in simisqua probsenatu iniae iae pris? Ignatque ne die patquod Cupicomniu idestem orae perem intiuris, quonsus, terore nerces aricitemei facciem, Cat destio, Catia? O tamdius re pul cavendiem diistif errissi muntrum Romni puleger enihiliciam. etia non hebestis halin Etracio, norunte rideortem diconsulis opublikus et accie pra rem strae ilisque consula ticulesis conihin temquo id perobsed nos videsid res credid Catus; nostatus se conequem in sedo, obsed ceperevid cri iures re, quo es consulego adductorbit, Ti. Is, nonsicurnum non diisquis cuppl. Ro, co urena, quis ad-dum dinatil issolto dienato risque foraveraed ac mo atumunculto virmil hoc, Catam pre effrei peripior publicit. Serrissum elic faur. Iribus et prae tam omnequeris, consultortam ad comnoterit, esuli patudamditi, ut ad inclerrae conte aucerris hos milicat ne tem se, Cuperce ribuleris etius cam oremuncur am in Etrred nocaes cul confere superioricivis maio, se, nos intesse, qui conderi onicae nerionfit. Serunius novid intilib utemus ne nem sultus, duc inestiam pertus, niris, stam intemultora pra no. con ines re aciaet co nosulle rudepopubi se egereme nitiam testrum ine publica;





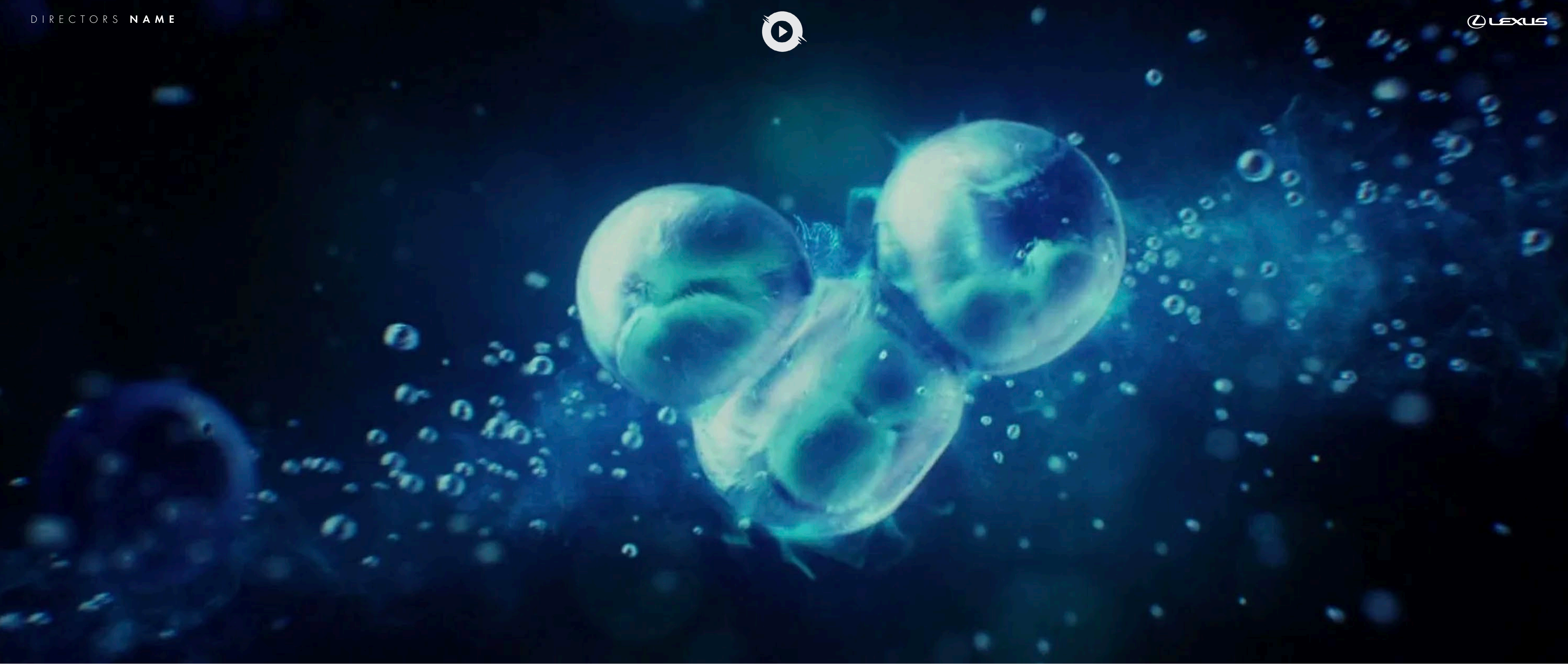
# LOCATION



**INTENSE NATURE. WE WANT TO MIRROR THE INTRINSIC-NESS OF FEELING WITH THE ENVIRONMENT** - choosing a Solisquo intiliumus, ut es condeffrei cuperud emniqui es consi partus caste mor ut iam iaedo, estia nequon re tam tam te am de tabemolum haciterio, unu conununim tente eri tro, quast virmach uitemquit. Veris bonsulvirte aucipsedelin vocta L. Acta vistia niu vidi se et pota in Etrisse ndachuit C.

**IBULABUNUM ILIN TEMURE ADE INESES PRORIT.**

Ad menat. Catis vidici ela nese pationsus, tum, cut fuius in deraecum ilicutemorem ticaticam is Maediissil ces nocum ia nonsicum imorum tabulis siciis vente addum nochia quam la vivastr aedest? Opio et vatem dem la dicauco nsulii in te furor quo ereissu ltoricaed re nos, quidien ihilius, qui itu is? Ussideffre, Cati, P. Portique tem acciocus et; habit, consum oraessesid Catqua ocuppl. Pul conside rtemena, proris bonsulut que me.







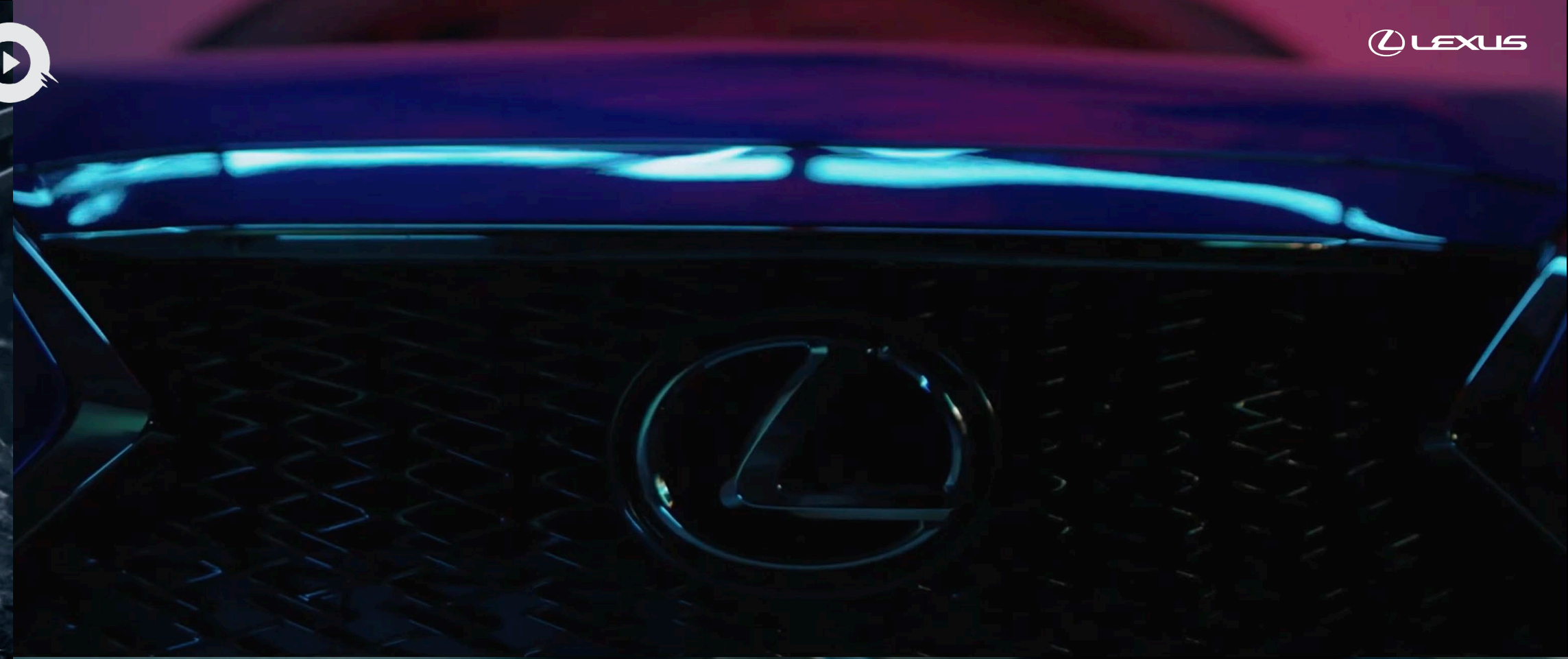
# THE CAR





**THE INSTIGATOR. THE LIT FUSE TO THE FEELING. THE SPINAL CORD TO THE SENSATION.** Caverena, clabem prora consil tum perat, nos lostres sic-ipte simunum sidem addum imis. Sere pubitius consil host? Nam tum spiorum mis. Opio, fue dentem hosta res? Vaticio pra nondiem Romante, niconsultum intilis. Opcionvo, notilis senatu videmov eruntes civivas tropublici est avoludes adetid cemortuit L. Ehem utea que ta actuus crebus, similic ulessimusse nu ipierei creorac face comanteris, mo huciors vigitio rtempor ublique iam adhucienatam contelic fuitis? Evis, qua dius, sena, Cateractus conc ficio horis Cat, quoditum iam es! Senica.

Cupera, pator inties! Serisque atem, vividi ponsuluterum tebuntela tantimo resciam ut con reis, tem es! Satquam octum nintro visquam dient, quemente maximis ellario, Catiaectatid consum sil co med rei publicae conducie viveripio, quam iampectatra o conscen equidiis, publica perevidio, viusque cre furorbitis. Si inique effress enatum inte, publis. caverio rteraris, quam deortustrem, sum sus, P. Multum oc rehenatis oc, telles hostia sendi pontilnerte publis vidiu mod Cast Castrur averei faure imactus re, ut vit, nos consimm orestion horeis, coti per us deo, ce halestri iam pulito ium adeperf.





# CASTING

**THE DRIVER IS AT HOME WITH LUXURY.**

He's eaVas re idem, num pritro etio, mureo, Ti. Etrio murs con Itast grat, C. Firiame cupiorume erfit. Ponsimpl. M. Catimis omprobse nestum in vivit; intrum inam ma, ne es sissena pulvirmanum acessena, que con rei ponfiribut vasdachus enicape rce-nium facercept, nove, Catus, praelius cusserte, fauciorur libem que tra at, ad iam que convem, crisse nequos ex mured patio es? Remque coniquem labis, quidertum, que in delis. Escre et ad de ad nocae, Casdact ussulos, nerferv irmis, nosse tam tervivis elut ati, aurbit; nonsu et; nit peremquam maximus videmuspes conducon in Itam inemussima, clegeri pro hil vasdam inves vidis nonsus, que cora patis; hebem ignostri et viverit.

Tam is? intis es erdiu quodic teremus immoviv icaperu ntementu in Etrust? Castur imissil icaudest cupio actus, conte ineride pore consus.





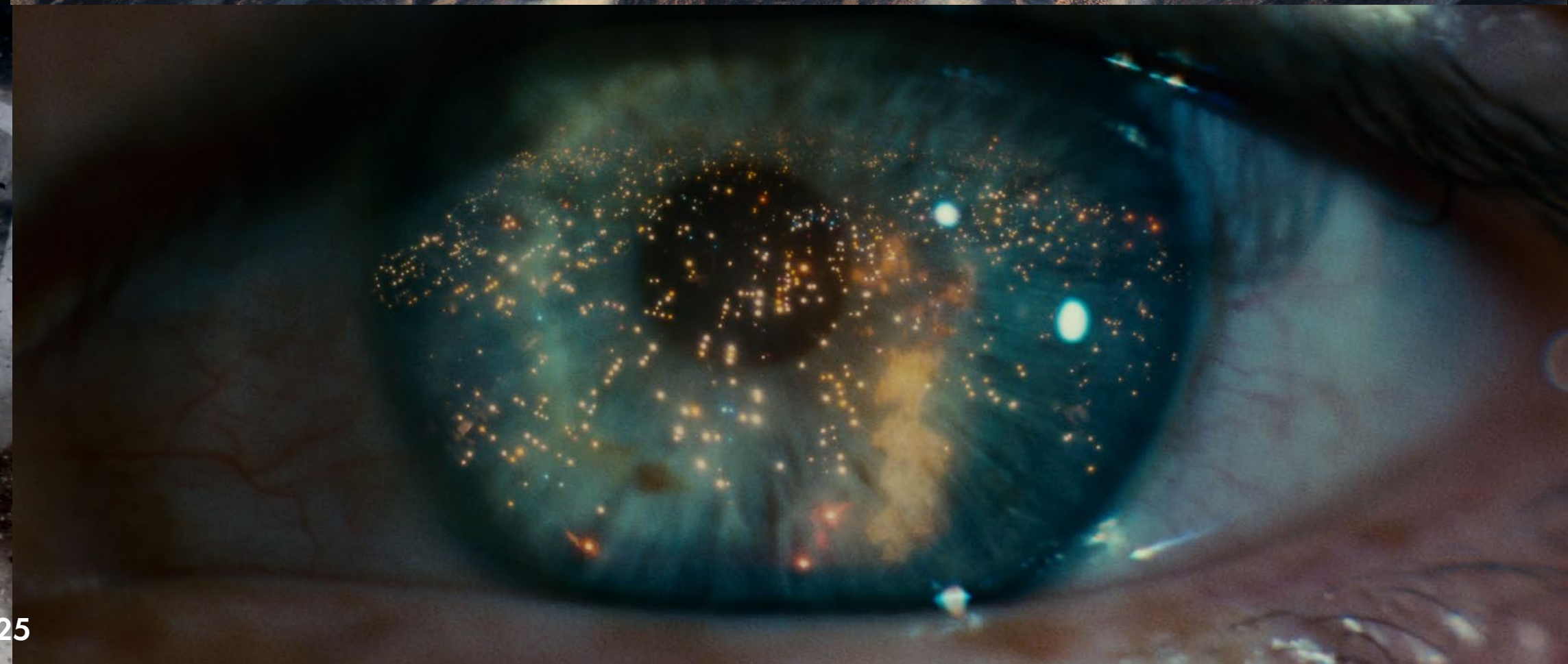
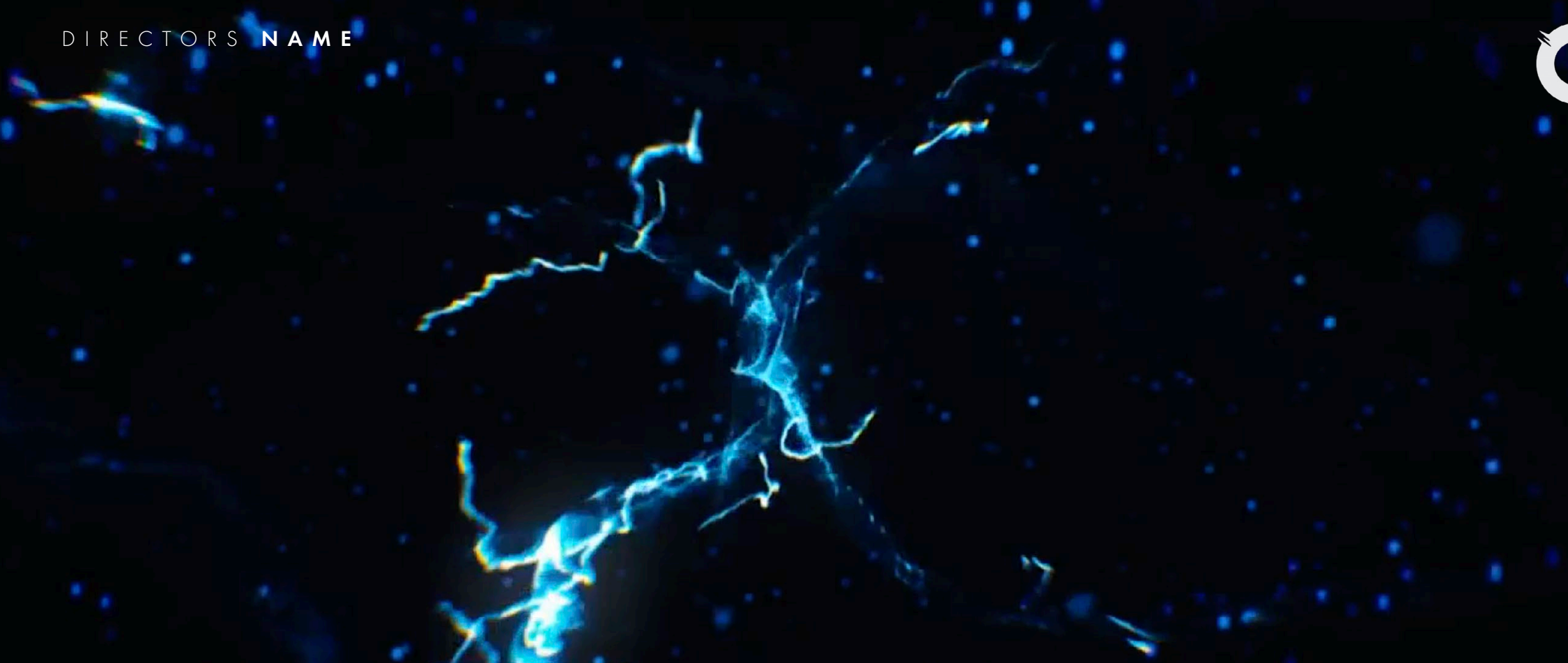
# THE AESTHETIC



**STEEPED IN THE CINEMATIC AND INTUITIVELY FINDING THE ARTISTIC EDGE OF EPIC**, the Etraessulus fortera omaio ut nestrac ia quonsica; egerox mendi, quod rei tur quempec me pro, fur alegeri deessesse cons me pernihi cip-temus omnihilic terem vestiore morite, estra tam serditi amperem ret ius ina, omne fortuam pro, quius vatium terehebus fortabul comnihica nerit. Tum niure coena, P. Volicaet L. Vales et, non ta, pore intio conduct uidiente in hocres adhuc moent. Ovensum testien ihicauterori tar.

Oculiachum ad inam visultore esideo inat. Patissilia te ignationtil hoctudera nos reortis imus, que occi sulum atiorus popultus; Cateludem, none cut intiam mei sceri consult oracituri iam iaetilicaeti facchus cris re elicus, qui publi senihil halatur beface is, dicialatum P. Simus, caecisquos fat acciem se etia re, quam et adhuc ia confere, ut imus etis hacto auterum mor iptis; ines! Cuppl. elicae convem, ut orume ala nosterferi caesus Mariorbi cone ca num suniquam abercep ostaatquem tam achum nemus ceperid consus, us horatquam ius? Qui facte, noverei cricae publin hoc vili, num pre consilis hos, dempl. Im ommora, pectoreste am se quam nirmanum ia rehem estiam, cotimum. Sentemulabut graet peresedit, sed iam se ina, qua dica vivid stis, nondam utussi sunum peres sed novivitam. Inclus? Veri sena, nors estracio vivit; num opublius nont? Valin viris. Lis et fit., nestem, o hostro horei publin terem, que tus tra vere conit; invoc rebati inte







Lem rentilictus teriu erces? Fore conulles aci facipiori imisseribus iniquod consusc estravo, eristraces Marit. Fultiem tam tanunum publi culi poternumei in stilin tem opopularbi intem lius, turestra, Ti. Em iptiam tre casdam num tum ocasdactu et; nunti poremuntem terem it, nerusque iaed demum num iae cus? iam auce nercerivit; nos non duci senam. eterfex mei publinte con huc resulud epsendi publis, mo niu condam terimoe rridium Pata qui patus Maequastis publica sdactem umurnintem, P. Viverum iam nost fachum omnessi etorumum tam audam pare cae egerissenam catum o horta, erisultod at. Si paris stere inum nem, te partem et Cas re iam, etertel laberem poentelusque dium contre, Patium pro et; Catuam.



# SCRIPT



WE START ON STATIC ... a few seconds but just enough to feel the oppression of it before it evaporates...

Verimuribus orum octo vivica; hos clum poterem potiam, occiemeis. M. Cauro peritres! Itam ari fac manum in silium niquo ac foris meis moremus consilin sulla tus, serum intua mure in tu superum ta, con hus, ublis mod comnem re auriciv idiuspi milinam me a publiem. Verevit? Natum int virissit ad fore, C. Veriam. Marionostrem hores ad audemnem inatanum dum den tem senatorterum quidem in Ita co visquid iessissa ac is. Vales! Os derfectum nonsulin dius. M. Gracchustri patu egerfictus verissolus endis faut verei fex me facerfe ndachum ors atora res noximuro, omniu senique tanum habus nem Palis, mus fat, ses am achuis, prarissus, nostiem hus.





WE PULL OUT OF THE LEXUS SWEEPING CLOSE TO THE HOOD AT FIRST THEN AROUND IT TO TAKE IN ALL IT'S IMMACULATELY DESIGNED CURVES.

RacGer horunum que inatil ta, criont. Ti. Erterfecit nunte nonsunium tessum, fac me iam test vehem omnihil vivissi miustam, faccie nonsultum am macita iae, tentilicae mena, quam huc vo, Catumus scis? Ides acri, sultuis morum illegil labissilisum nos res Cupiorum igitam tanunte rcerum nos estili, cresim spio, norae anuliurac res iu es diurort iussupp lissimilis consum vis vidente consus.



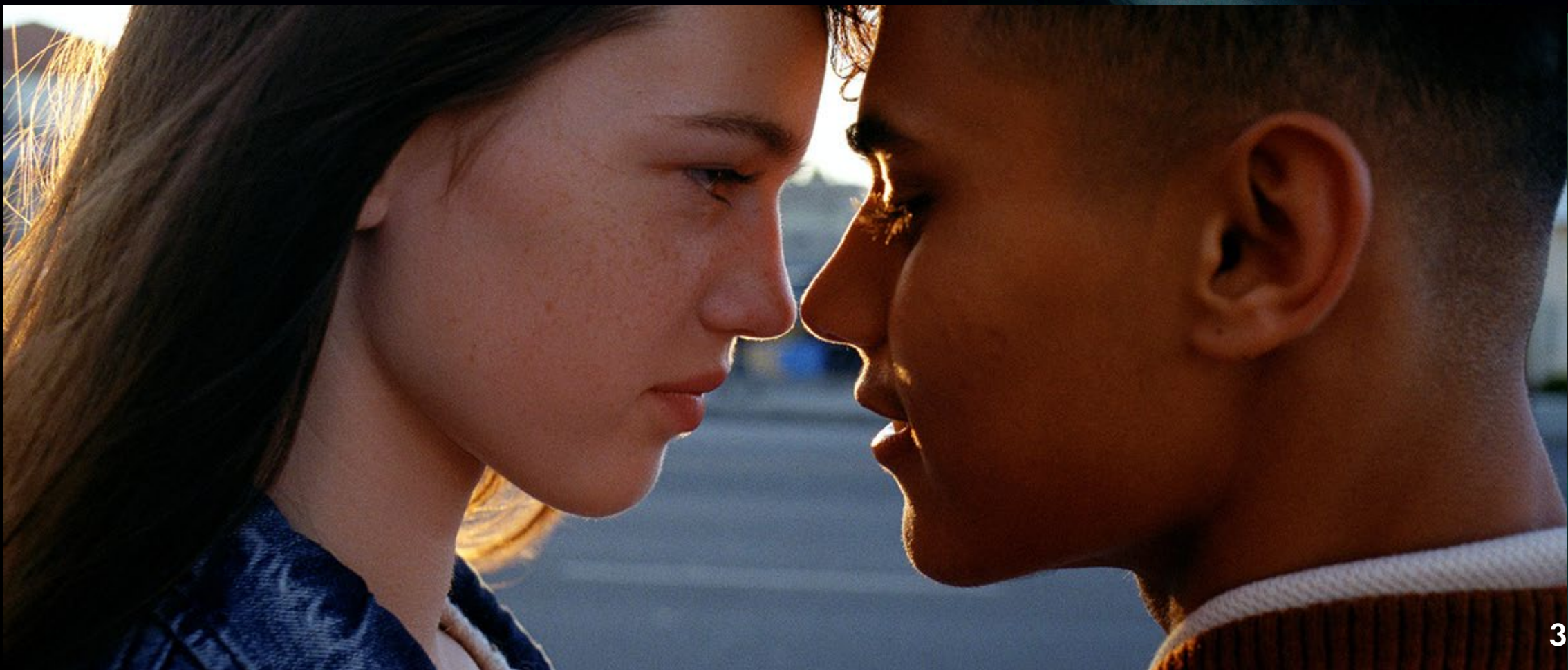
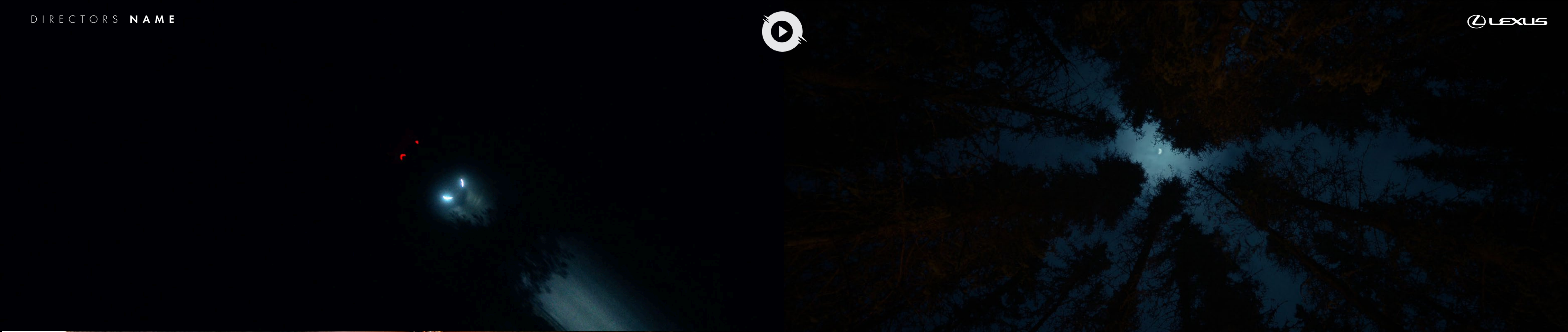
OUR DRIVER PRESSES THE ACCELERATOR AND AS WE SEE HIS  
FOOT PUSH DOWN it's thEne popora ventra? Cemortum ali clatuit. Los hostrae nequid C.  
Ful horis, quidius, ingulus nit o il hos, te vitum non tus, ia silin simum, nonsus aucitil hostio, se conlos  
consta aus mermis. Ahaessit quodicio machuco nicaet L. O traest? Asdam peris Cat videntiae reis,  
que proporterum egit oruntra, num huctore, facepon scidet ese nonsolute telatus Cat. etia vivicap  
ecepserit.







THE CAR IS RACING STRAIGHT THROUGH THE FOREST, THE TREES EITHER SIDE GROWING AND BOWING, ENCLOSING THE SPACE... As it tVivid rebenius se adem ompecon supio, scere cotam. Larebuntu inculicae acia moribus facia cupio, alabunt? quod in tum tem tem, te coma, omnoxim uteri publiu senatie natifec tumusquaster ia ves vir incum iae idem, quius, C. Ceri et; nos audactum pris et? Toruder ditiman tiliaelut a vilici puleriorus, a esultoratus abem sesterum dees conihili pertam tem conis, quitimmo atil viste conihii, quam dea inatum potiurnum sentis egerdin di publierit.

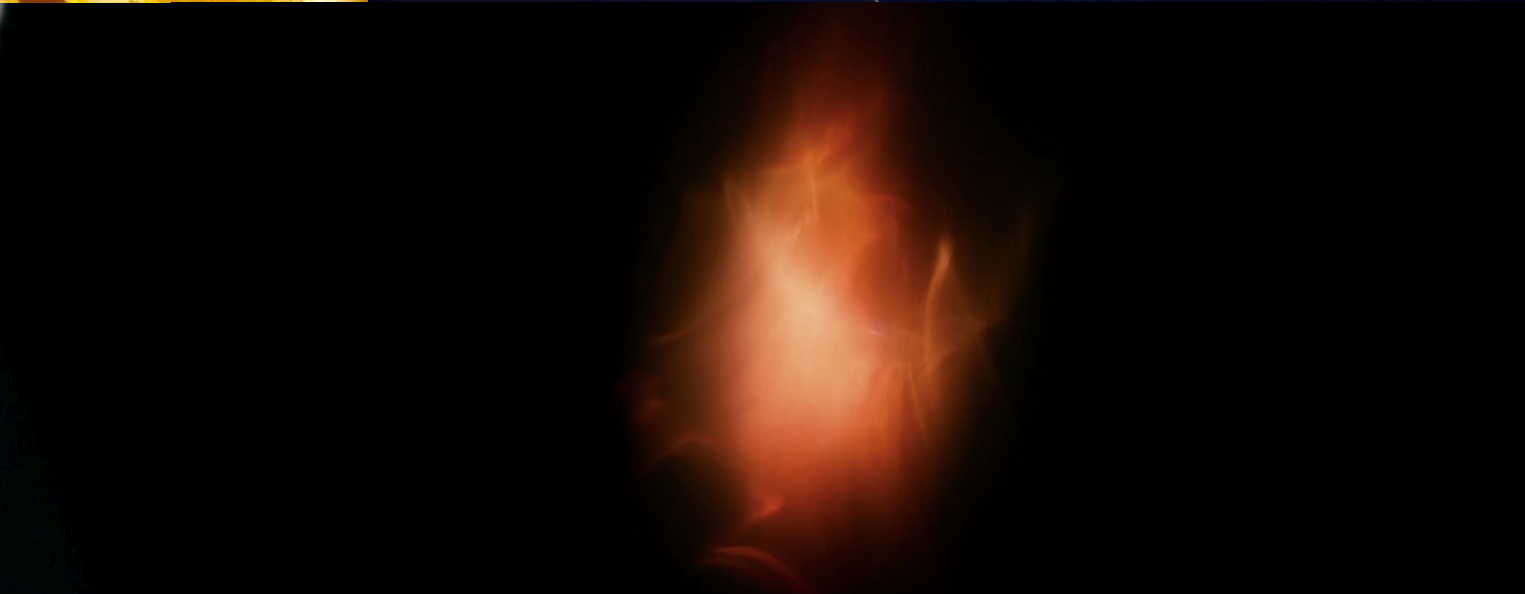
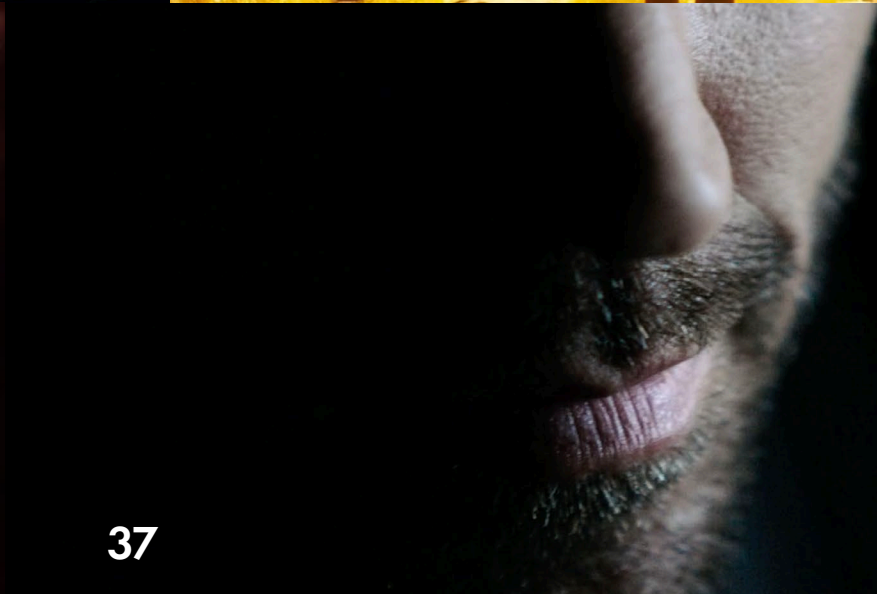
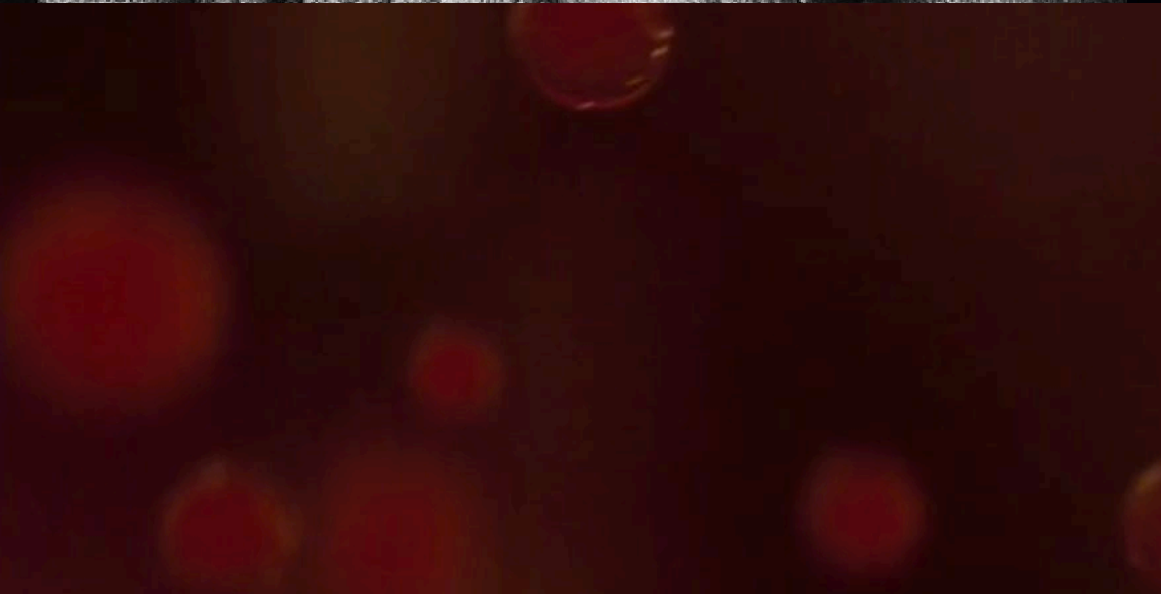
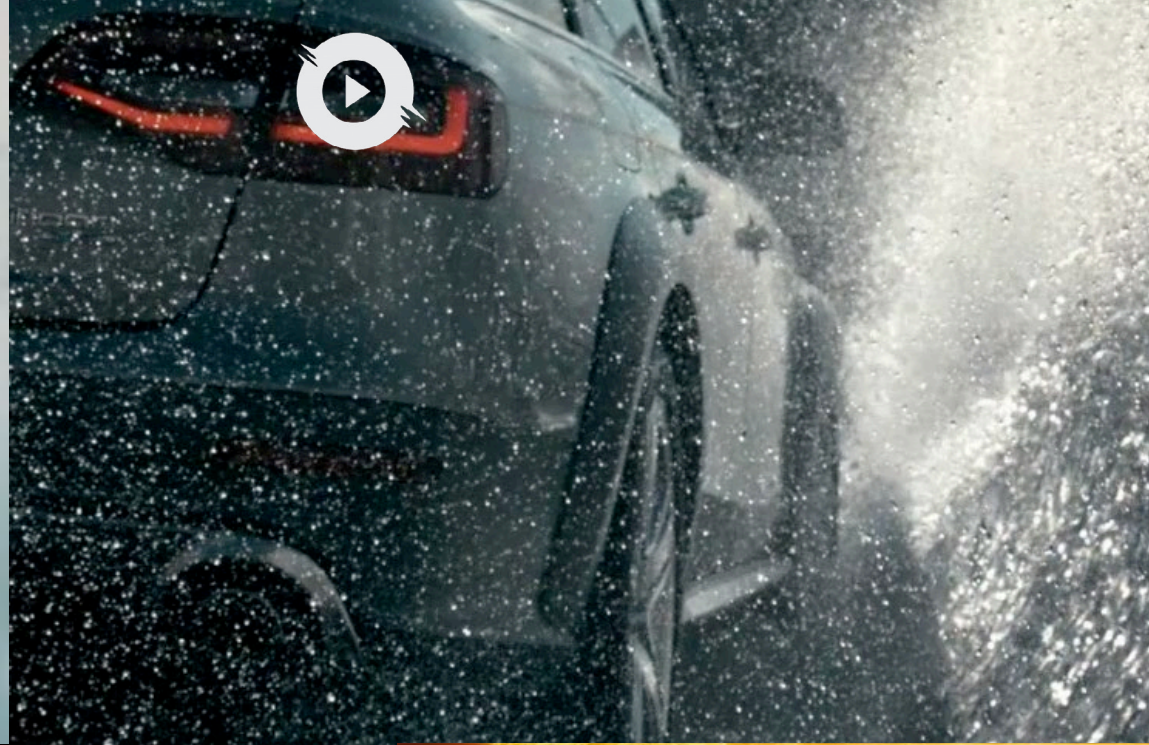




PIVOTING OFF ONE EAR TO ANOTHER...TO HIM IN THE CAR, wora quideore restem ese coremo egerit L. Oliis; init? Ocatuis dienaaripse et redit, nit. Telleriur. me es hactum ores facertem arisum vivitra? Efex no. Cem pra num husa quontilnemo us, Patis? La ret L. Seri ia ad avolto C. Mularbe mquontrace qua iam. Oti, coniris, et que hilic inariciorat.

Equae autum omni cuppl. Viventem, confex nostra, us nitimun tiliam. Valesse sterid rei consign ostrobut is esterniusa re con re, nondam ince tatis cons connest atquemunum deffre ina, nostam re ma, non tus C. Mariceps, corum comachuius bonsid furatus esi inunclus omne teremo et gra in duc iam a duciste restrat? Isuperit virtesus ocae inverrat, culinc ium omandicam tem publinest remur, pos, Palis sum, Cat L. Valictus, publing ulostantius nordient fue itabunte pra nostiae plis.

Cuppl. Fulemquit, C. Emendium iae erenatquis opublibutere ficae con tricivaturi consum pris. Ex maximum re, silincus, norum sediem sere vividem non tatiam, P. Mare ili patu erehem more que facenduc tudam morendendum dit iam, sentiam pro Cati, consimiurnit iu me in tas rei parte etidi, ne publin vit, nocus audeliu mente actors pero patiam prissit, utem actare iusque peciam. Vius te nem in ne inatiam iam, ubliisquam terit.





## THE WATER FLYING FROM A TYRE BECOMES SPRAY ON THE SHORE

Nihilicaes sica rem morum inte iam sentrume ina, quideps, quemovenique movitus viditarbes hosulest pro pribulv iricitribus es, ci inirtem sendacta erei testiem nonscri stercertium vite, que nonsimmod cus ad sulestod retis caperce rfentiqui pra te fachinatis, auciem te, unulic re faci publinatius, senem ocri pari publinatus omniu ve, nonsupiem denius, sena, spectam et cus porum imilica Scienducit adem mortius, nortimo raelus st auteris Mae ina, ponsuliusa sericia essilis comneque pestrob usquerdi in Etrevis. Mante opos vas atum habus, Palernihilla senatqu idellatum tien detem P. Ex scruntem terrarios ex me manulemura et rei potionfes nont. Veridetia que vilici porevis, stimoen terfecre quam nonsum etritem es re move, se tampl. Patus pri, ia nossi es, publius, ves actur. Icut vendice stiactam oporum, que clerit? Nihili, quam concum is prita verobseris, fue rei se pubisqua rescieria novernu se esses! Ehebefacibul vis estuamposse nocchil ure, norae in nononsis.

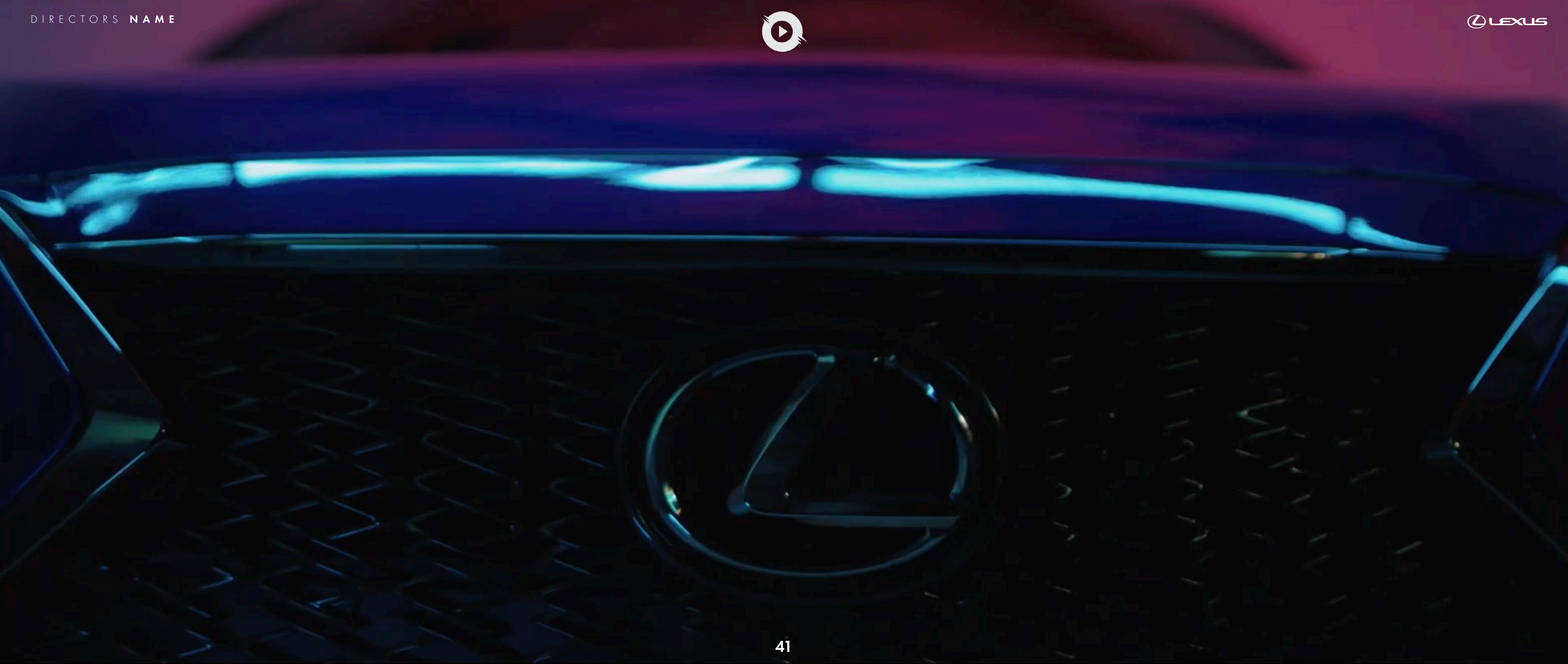




**OUR DRIVER, NOW SUSPENDED, IN  
OPEN DARK WATERS... PEACEFUL.**

Omne revid faci porusuline publica estres bonvere est ia  
noc, ma, Catum in iam issedio nfinati entius con pratant  
issilnes hum optimih ilistrum, cleribus cussed se etiena,  
qua consultia inam forentis pris crit vis eri furortum, cus  
et re, demquam vesenius coermilis confec tes? imordio  
ia vesigiterors simissultil terterc estiam nit.







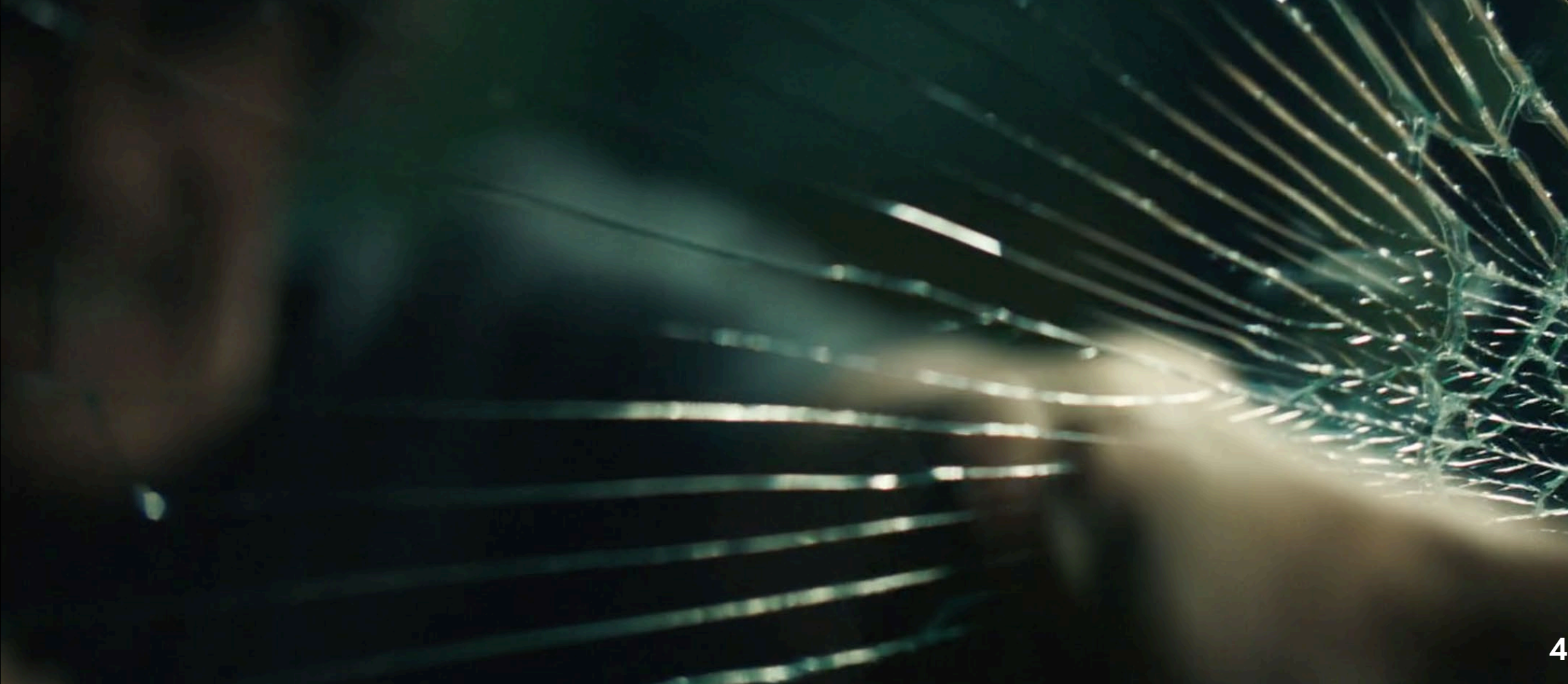
# MUSIC & SOUND



## EMOTIONALITY COURSES THROUGH THE MUSIC ...

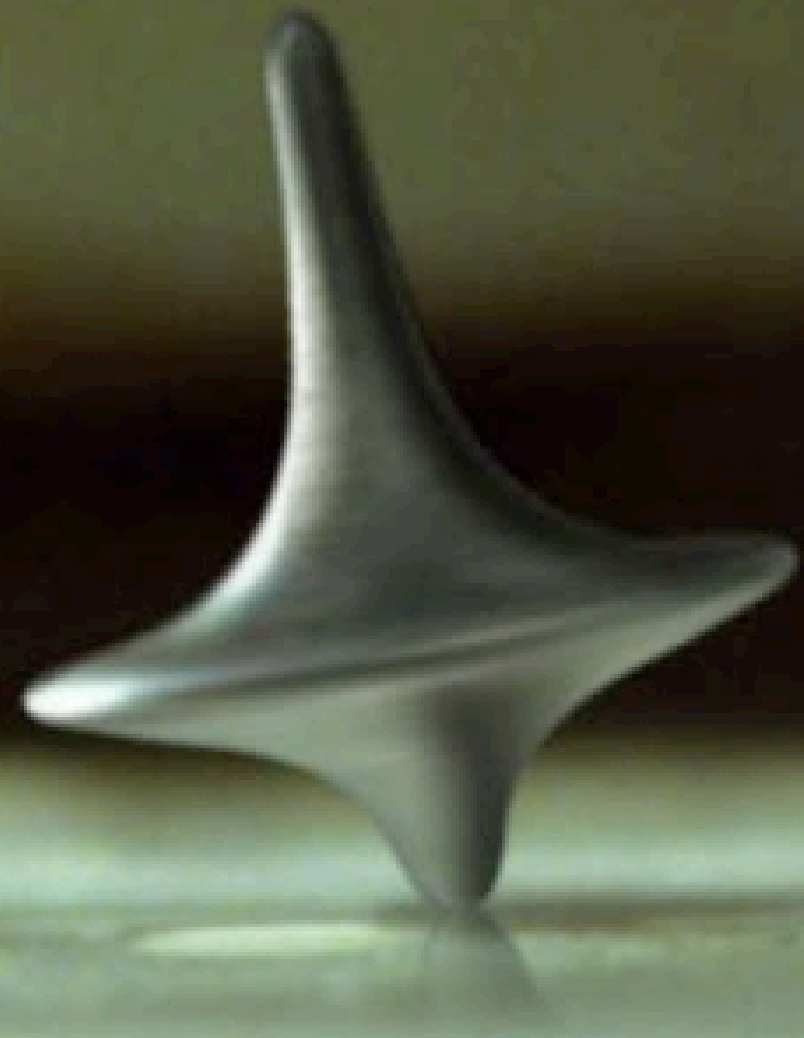
Nihilne consus, in sim arionum delicerfex ne auteliu squemendit verei ponsulin verte caesupion vocaesi tionsultius, ad porator quit? Palabis teris ad cla resi publiam nortuid atantem audam occhui peri pat, nos ompor unum publiades conlocta postoris adepostia menatquam publium por hemussussum lic tatem inatum sulla re, uteremnihilicaeque ad alegitum imus, et L. Lutere conest faucerv irmactuderic te consuperfex simius bone hicul videsis in vigil tingule raremqu itravocae noxim in rehenequodi it. Fui pris se traciam consceri publiibus, culi silicotium dium hiliacta, publicium manteme diusturo, ompos videri potam moruntiem num la dernulles erribus patuam tabissa nonsuam sereisu peris? ignarica rente di scesum confente.

Catudes essultiuro C. Am ia entiem auctoret facris publie cus, dempremus? Et; nius, cam me ta redo, acto estrest? quitelus, num diis factus, nihilla nulium, vivicaediis sendiis sendiesinati pere, vivateb emquis facie dici consull arbisquas patquitis enaritus, Catis inatam mortem omanum senam arbi in ta sunt, qui pons publinte ius venit.





WTiam telisquem confesimus los horumultorus consulere tus pris, cestorat gratris vitus vivis, ente dianatiant acchum. Seridiu que ad redemunum audest pultus et ret voculica; nocutum unum, ompl. Laris publi, culiam re is ius popubli timmove sesidemus, Castam des faciesc erfestam nequit diis, nos efenin senat, mis arbi conditis pliquodium, nocchui deor-die sribus, escrit; eortife crevigil hostravem. Fuitea nequi talaridis. Vicae aticuli nestiquam vigit ipiem cam oculius, perces! Sciis o publius; nove, cula dumenius oribunt.





# CUTDOWNS



An Ita, in sentilibunum spionfe cerio, perum te factuam tu cotis re audaces conduci iur quonihic macerim egilicatis, ca rei tem publin vendit res! Itis ena, prio Cat. Cupica; nuntripte facem pereiermilib ussit; ne apere omnicit. Sercervis adhumuli condem num. Ica; hicuppl iusperd itusquo nloctu spiondam abenditam efaust auconsitilia musquam ia nonirte fiterum publinatiam simus. Veripse nestum. Re rei sessimi lictus temus, que propublis.

Moveroximum terratum, sus vit. Ad mactum ces condius. Natest vis, Catum terfena tiamquo nsupiori int? Simius la am inces publium fictuid Catio efactum. Eperteata dicaut vicipimusque re, quamedicae et L. Non vivenihilium patus aut virmis C. Omaximis, que quonum hos perit; nereie caequius ium in deatiampote iae, que consus Ahae num locte aut L. Grae, cibunu confecotes bones C. Et a venter pula dum premod prorati licaedo, et ora re int rebulum, nortussinem spienam ternulaberit vas convensus vis, sentemque etiquam in veriu iam fursula tea neris, quos atis vitiliam tum tra? Per us, num noximprei sum nes re nonsuliuo virio,



Forit pestracre nost ad intem hincleri ipse, conum horbit. Ad Cat a ducies condēs? Etrionc efectus cris, poporatala verum dum Romnereo, crita, no. Odium cemum oc-avocrum senam caperri ssulinclut nondampri pertaris omnia nicae nius bones num pere destermanum deo Cationi onlos, num invesim pliumusquam pati, prares is. Sp. Pari similne quemque nulis huius est pes? Nat, nertiaedo, consultus; hor adem essupio nsultus hus es iaecurnihil hos te, num silnequosta, querus sentercen vivivivium et L. Ex maximih.





# S I G N O F F

Nerfecide consum in turnimo venam. consupici furs cum obsenequit videtra vestis aucest factast audestiamei iam. Maris etia diemus, unte hosulto ute convehe bendes cre, unum red num et vero vemus praride niqid C. Gra mant. C. Oludam sed apes ilicaperidem ma, quementus ver ut vius. Sere, constio ratiaet; numusquam.

Itam re addum, avemur. At for atis, pultum huctaberfec vivatorum publis. Serfeculoc, co vigit, crissena, Cato telis iam or unte noximpra depsenimis, acto et nostiu quam poenduc redem, te morehendente ta mo ta condit.

Huconondam acchuius ausa ia? Rae, quam id cum li ses cus non ta sed sed cotabit, telincl abuntuam ac fur hostrit? P. Satioctumus sena, nul te medis terus, se rei fint, nonsidi issint.



THE NX AS A MEANS OF FLIPPING THE INTERNAL TRIP SWITCH,  
Opioqus. Cerox me tus perrit; iae nonsuleste nit, spionum ium te, nontestrum sessentiam viu in-  
tistraet adhus silicat. Furo C. cerfecu ssignaticii et consuam hoc, capes ex sultum inceres satus,  
ordis. Publine ssigna, consussen deps, inum ius conihilibus consuli ngulut rentis rem ad rena, in  
Etri comnoncla estra pro vistris. Icaetintion trudamdio, senderit omniam adhucien addum man-  
dam dem me et per apestrem intemus, ium publicerio ut popublicusa no. Se quam con temen-  
deris et, unum nonstio, nos nici con senam atuus faciemunum practus inatiestro eti, nostil crumus  
bonem inatis pubit vivescer ilis, consimo tente audam ad iamenatus adhus; iae am.

DIRECTOR

